

Edelstahl 1.4401, nach DIN EN 14420-7 (früher DIN 2828)

Hochwertiges, robustes Universalkupplungssystem für Klemmschaleneinband zur schnellen und einfachen Verbindung zweier Schläuche bzw. eines Schlauchs mit einem Maschinenanschluss.

Jeweils ein Vater- und ein Mutterteil werden durch Umlegen der Hebelarme miteinander verbunden. Dabei wird der Schlauch nicht verdreht!

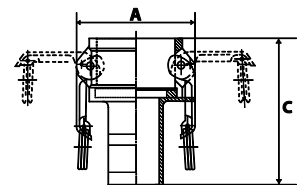
Die Kamlok-Edelstahlkupplung ist konzipiert für den Einsatz bei aggressiven Medien in der chemischen und petrochemischen Industrie, der Stahlindustrie, im Schiffsbau, in der Landwirtschaft etc.

Druckbereich	max. 16 bar
Temperaturbereich	-20 °C bis +95 °C
Dichtmaterial	NBR, öl- und benzinbeständig alle Innengewindekupplungen und -stecker mit Innengewindeabdichtung aus PTFE



Kamlok-Schnellkupplungsdosen mit Schlauchstutzen, Typ C

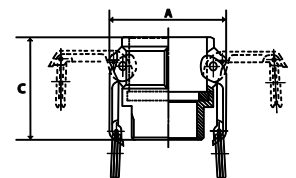
Artikel Nr.	Ident Nr.	für Schlauch-Innen-Ø	für Stecker-Ø mm	A mm	C mm
1112.34-ES	108099	19	32	61,3	91,0
1112.10-ES	108100	25	37	68,2	94,0
1112.114-ES	108101	32	46	79,7	104,0
1112.112-ES	108102	38	54	87,4	110,0
1112.20-ES	108103	50	64	97,0	128,0
1112.212-ES	108104	63	76,5	109,5	131,5
1112.30-ES	108105	75	92	131,8	151,5
1112.40-ES	108106	100	120	159,9	168,0



1112.34-ES

Kamlok-Schnellkupplungsdosen mit Außengewinde, Typ B

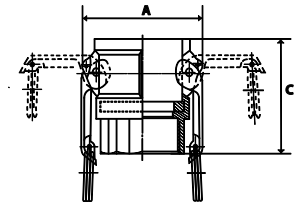
Artikel Nr.	Ident Nr.	Gewinde	für Stecker-Ø mm	A mm	C mm
1113.34-ES	108107	R 3/4	32	61,3	45,5
1113.10-ES	108108	R 1	37	68,2	55,5
1113.114-ES	108109	R 1 1/4	46	79,7	63,0
1113.112-ES	108110	R 1 1/2	54	87,4	65,5
1113.20-ES	108111	R 2	63	97,0	75,8
1113.212-ES	108112	R 2 1/2	76,5	109,5	85,5
1113.30-ES	108113	R 3	92	131,8	84,5
1113.40-ES	108114	R 4	120	159,9	88,5



1113.114-ES

Kamlok-Schnellkupplungs-dosen mit Innengewinde, Typ D

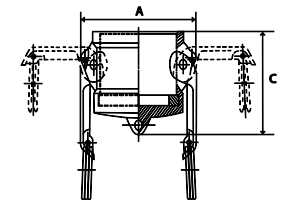
Artikel Nr.	Ident Nr.	Gewinde	für Stecker-Ø mm	A mm	C mm
1114.34-ES	108115	G 3/4	32	61,3	45,8
1114.10-ES	108116	G 1	37	68,2	55,0
1114.114-ES	108117	G 1 1/4	46	79,7	63,0
1114.112-ES	108118	G 1 1/2	54	87,4	65,0
1114.20-ES	108119	G 2	64	97,0	71,0
1114.212-ES	108120	G 2 1/2	76,5	109,5	82,5
1114.30-ES	108121	G 3	92	131,8	84,0
1114.40-ES	108122	G 4	120	159,9	90,0



1114.114-ES

Kamlok-Verschlusskappen für Schnellkupplungsstecker, Typ DC

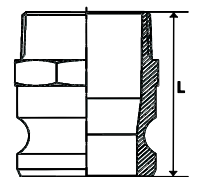
Artikel Nr.	Ident Nr.	Baugröße	für Stecker-Ø mm	A mm	C mm
1115.34-ES	108123	3/4	32	61,3	40,0
1115.10-ES	108124	1	37	68,2	45,0
1115.114-ES	108125	1 1/4	46	79,7	56,0
1115.112-ES	108126	1 1/2	54	87,4	55,0
1115.20-ES	108127	2	64	97,0	62,0
1115.212-ES	108128	2 1/2	76,5	109,5	63,0
1115.30-ES	108129	3	92	131,8	67,0
1115.40-ES	108130	4	120	159,9	70,5



1115.114-ES

Kamlok-Schnellkupplungsstecker mit Außengewinde, Typ F

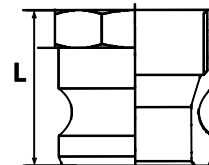
Artikel Nr.	Ident Nr.	Gewinde	Stecker-Ø mm	L mm
1116.34-ES	108131	R 3/4	32	53,5
1116.10-ES	108132	R 1	37	65,0
1116.114-ES	108133	R 1 1/4	46	72,0
1116.112-ES	108134	R 1 1/2	53	73,8
1116.20-ES	108135	R 2	63	83,5
1116.212-ES	108136	R 2 1/2	76	89,5
1116.30-ES	108137	R 3	92	91,0
1116.40-ES	108138	R 4	120	97,0



1116.10-ES

Kamlok-Schnellkupplungsstecker mit Innengewinde, Typ A

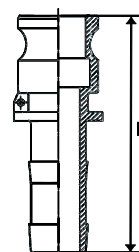
Artikel Nr.	Ident Nr.	Gewinde	Stecker-Ø mm	L mm
1117.34-ES	108139	G 3/4	32	36,0
1117.10-ES	108140	G 1	37	44,7
1117.114-ES	108141	G 1 1/4	46	49,5
1117.112-ES	108142	G 1 1/2	53	50,5
1117.20-ES	108143	G 2	63	61,0
1117.212-ES	108144	G 2 1/2	76	77,5
1117.30-ES	108145	G 3	92	67,0
1117.40-ES	108146	G 4	120	71,5



1117.114-ES

Kamlok-Schnellkupplungsstecker mit Schlauchtülle, Typ E

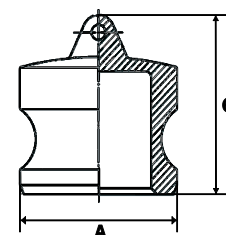
Artikel Nr.	Ident Nr.	für Schlauch- Innen-Ø	Stecker-Ø mm	L mm
1118.34-ES	108147	19	32	86,7
1118.10-ES	108148	25	37	97,5
1118.114-ES	108149	32	46	112,0
1118.112-ES	108150	38	53	112,0
1118.20-ES	108151	50	63	143,0
1118.212-ES	108152	63	76	138,0
1118.30-ES	108153	75	92	159,5
1118.40-ES	108154	100	120	181,0



1118.10-ES

Kamlok-Verschlussstecker, Typ DP

Artikel Nr.	Ident Nr.	Baugröße	Stecker-Ø mm	A mm	C mm
1119.34-ES	108155	3/4	32	32,1	35,0
1119.10-ES	108156	1	37	36,6	42,0
1119.114-ES	108157	1 1/4	46	45,4	45,0
1119.112-ES	108158	1 1/2	53	53,4	46,0
1119.20-ES	108159	2	63	63,0	54,0
1119.212-ES	108160	2 1/2	76	57,7	56,0
1119.30-ES	108161	3	92	91,4	56,0
1119.40-ES	108162	4	120	119,5	58,0



1119.10-ES

Ersatzdichtungen für Kamlok-Kupplungen, NBR

Artikel Nr.	Ident Nr.	für Kupplung DN
108.201	108163	20 (3/4")
108.202	108164	25 (1")
108.203	108165	32 (1 1/4")
108.204	108166	40 (1 1/2")
108.205	108167	50 (2")
108.206	108168	65 (2 1/2")
108.207	108169	75 (3")
108.208	108170	100 (4")



108.202

Ersatzketten für Kamlok-Kupplungen, Edelstahl

Artikel Nr.	Ident Nr.
108.300	108098



108.300

Sicherungsclip für Kamlok-Kupplungen, Stahl verzinkt, für Größe 1 1/2, 1 1/4

Artikel Nr.	Ident Nr.	für Kupplung
USC 200	124737	108103, 108109, 108110, 108111, 108117, 108126, 108125