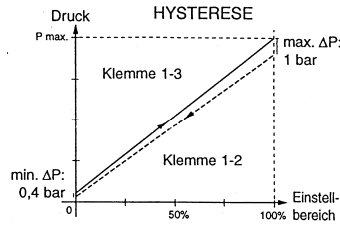
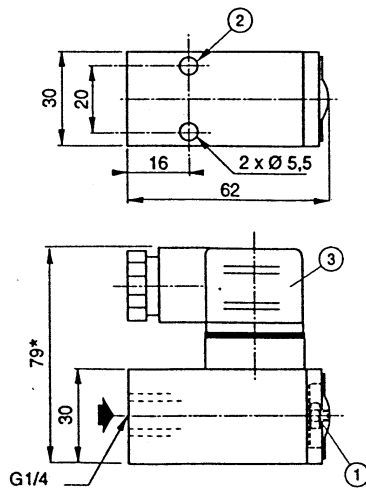


## Gewindeausführung

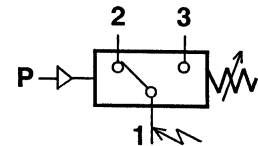


- ① Einstellschraube (SW = 3 mm)
- ② 2 Befestigungsbohrungen Ø 5,5
- ③ Leitungsdose ISO 4400 Größe 30, 4 Kontakte, um 90° umsetzbar
- \* +15 mm zur Stecker montage
- \*\* +2 mm für 0,5 - 16 bar Ausführung

## DS 4801 ... DS 4803

G 1/4

0,2 - 6,0 bar  
 0,5 - 10,0 bar  
 0,5 - 16,0 bar



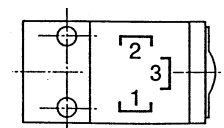
## Kenngrößen

Best.-Nr.	DS 4801 - 103005	DS 4802 - 103006	DS 4803 - 103007
Einstellbereich [bar]	0,2 – 6,0	0,5 – 10,0	0,5 – 16,0
Funktion	<b>Wechselkontakt</b>		
Anschluss	G 1/4 (Anschluss auf Grundplatte auf Anfrage)		
<b>Allgemein</b>			
Bauart	Membrane federbelastet		
Membrane	NBR		
Befestigungsart	Innengewinde oder über zwei Durchgangsbohrungen im Gehäuse		
Anschlussgewinde	G 1/4" oder Flanschmontage		
Einbaulage	beliebig		
Umgebungstemperatur	-10 °C bis +60 °C		
Medien	Luft, neutrale Gase, -gefiltert, geölt oder ungeölt		
Gewicht [g]	110		
Mechanische Lebensdauer	10 <sup>6</sup>		
Werkstoff	Kunststoff (PA61/XT)	Kunststoff (PA61/XT)	Al, schwarz eloxiert
Einstellung	durch Schraube mit Kontermutter		
<b>Pneumatisch</b>			
Max. Druck [bar]	16,0		
Verstellbarkeit	unter Druck		
Hysterese	0,4 % am Beginn des Einstellbereichs		
<b>Elektrisch</b>			
Max. Spannung	bis 250 V – AC/DC		
Schaltelement	Mikroschalter, Kontakte versilbert		
Schalhäufigkeit max.	60 Zyklen/min.		
Anzahl der Pole	3		
Elektrischer Anschluss	ISO 4400, CM10 (PG 11P) Leitungsdose, (4 Kontakte) um 90° umsetzbar		
Schutzart	IP 65		

## Elektrische Kenndaten - Abschaltvermögen

Versorgungsspannung [V]	Gleichstrom		Wechselstrom	
	Widerstandslast [A]	Induktivlast [A]	Widerstandslast [A]	Induktivlast [A]
30	5	3	-	-
115	0,4	0,05	5	3
250	0,25	0,02	5	3

## Elektrischer Anschluss



## Achtung

- Zu hohe Ströme können zu Kontaktschäden führen.
- In induktiv belasteten Gleichstromkreisen z. B. Magneten, sind Einrichtungen zur Funkenlöschung vorzusehen.
- Den Druckschalter nicht als alleiniges Mittel zur Abschaltung eines Gerätes vom Netz verwenden.