

Serie »FUTURA-mini«

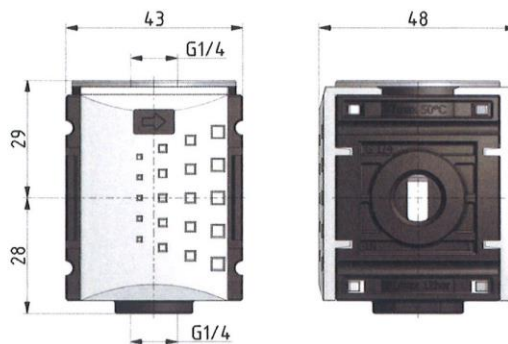
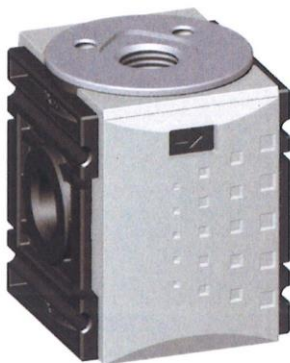
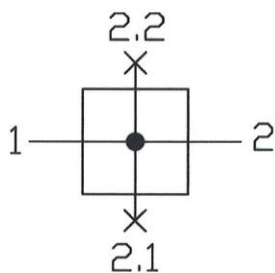
Eingangsdruck max.	12 bar
Temperaturbereich	-10 °C bis 50 °C
Medium	Druckluft, neutrale Gase
Gehäuse	PA66 GF60
Anschlussgewinde	Kunststoff

**Verteiler**

Artikel Nr.	Typen Nr.	Gewinde	Abgang	BG
142517	FUM 941	G 1/4	2 x G 1/4	0

**Zubehör / Ersatzteile**

Artikel Nr.	Typen Nr.	Beschreibung
143105	H 848	Befestigungswinkel inkl. 2 Schrauben
143010	WKM 100	Koppelpaket für Wandmontage inkl. 2 Schrauben und O-Ring
143022	KPM 100	Koppelpaket inkl. 2 Schrauben und O-Ring
152077	WK 100-14	Wandkonsole mit Anschlussgewinde G 1/4


**Symbole**


- Durchfluss 1 => 2: 2700 l/min
- Durchfluss unten 1 => 2.1: Qn = 950 l/min (bei P1 = 6 bar, delta p = 1 bar)
- Durchfluss oben 1 => 2.2: Qn = 2000 l/min (bei P1 = 6 bar, delta p = 1 bar)