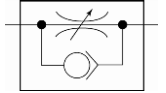


- regulierbar mit Schlitzschraube -

Zur feinen Regulierung der Kolbengeschwindigkeit von Zylindern und von Durchflussmengen.
 Ausführung in Hohlraubenbauweise mit Ringstück.
 Zum direkten Einschrauben am Ventil oder Zylinder.
 Kleine Baumaße, ideal bei engen Platzverhältnissen.



Betriebsdruck:

max. 10 bar

Temperaturbereich:

0 °C bis +70 °C

Hohlschraube, Schwenkarm, Regulierschraube:

Messing vernickelt

Innenteile:

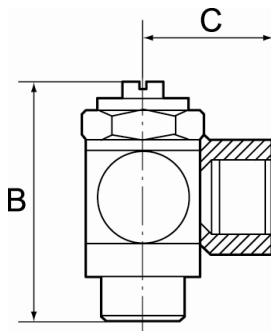
Messing blank

Lippendichtung, O-Ring:

NBR

Unverlierbare Dichtungen:

Polyamid glasfaserverstärkt



343.014-6



343.005-4

Drosselrückschlagventile, Abluftdrosselung (»C«), Anschluss Steckverbindung

Artikel Nr.	Ident Nr.	Gewinde	für Schlauch mm	SW mm	B mm	C mm
343.005-4	106934	M5	4	8	24,5	18,6
343.005-6	106935	M5	6	8	24,5	21,7
343.018-4	106936	G 1/8	4	14	32,0	20,6
343.018-6	106937	G 1/8	6	14	32,0	22,7
343.018-8	106938	G 1/8	8	14	32,0	23,7
343.014-6	106939	G 1/4	6	17	40,0	24,2
343.014-8	106940	G 1/4	8	17	40,0	24,7
343.014-10	106941	G 1/4	10	17	40,0	26,8
343.038-10	106942	G 3/8	10	20	50,0	28,8