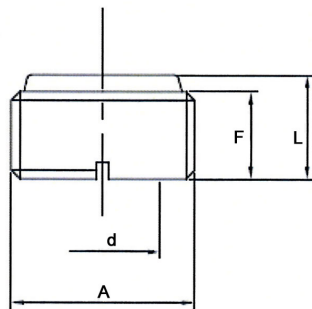


Zur Reduzierung von Abluftgeräuschen an pneumatischen Anlagen.

Betriebsdruck: max. 10 bar
 Betriebstemperatur: max. -10 °C bis +250 °C
 Gewinde: G-Gewinde nach DIN EN ISO 228-1
 Porenweite: 100-120 µm



560-2

Schalldämpfer aus Sinterbronze, flache Ausführung, mit Außengewinde

Artikel Nr.	Typen Nr.	Gewinde A	Ø d mm	F mm	L mm	Durchfluss l/min.	Schallpegel, reduziert
113364	560-1	G 1/8	6,0	4,0	6,0	960	20 dB(A)
113365	560-2	G 1/4	8,0	4,0	6,0	1920	20 dB(A)
113366	560-3	G 3/8	11,0	5,0	6,5	2880	20 dB(A)
113367	560-4	G 1/2	14,0	6,0	8,0	5280	20 dB(A)
113368	560-5	G 3/4	19,0	8,5	10,5	9120	20 dB(A)
113369	560-6	G 1	25,0	8,0	9,5	10000	20 dB(A)

Schallpegelmessung bei $P_1 = 6$ bar, 1 m Abstand
 Durchfluss bei $P_1 = 6$ bar und $\Delta p = 1$ bar

- Der Einsatz von Schalldämpfern bedingt nicht automatisch eine Reduzierung der Abluftgeräusche auf ein gesundheitlich unbedenkliches Maß. Es ist in jedem Fall zu prüfen, ob weitere schallreduzierende Maßnahmen erforderlich sind, z. B. das Tragen von Gehörschutz.

- Die Anwendungen und Einsatzbereiche obliegen dem Anwender. Es ist jedoch erforderlich, vor der Anwendung entsprechende Versuche durchzuführen, um sich vor der Verwendung von der gewünschten Funktion unter den jeweiligen Bedingungen selbst zu überzeugen. Alle weitergehenden Ansprüche, insbesondere der Haftung für Folgeschäden, sind grundsätzlich ausgeschlossen.