

Funktionsprinzip einer Kupplung: Die Druckluftversorgung wird sofort komplett abgesperrt, sobald der Schlauch vom Verbinder gelöst wird.

Der Durchfluss ist nur bei fest eingestecktem Schlauch gewährleistet.

Achtung: Den Schlauch nur drucklos lösen und das Schlauchende an der Steckverbindung beim Lösen festhalten, um Verletzungen durch den "Peitschenhieffekt" zu verhindern!

Anwendungsbereich

Material

Arbeitsdruck max.

Temperaturbereich

Medium

Empfohlener Schlauch

Luft, Vakuum

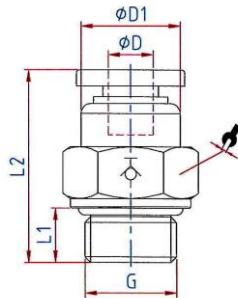
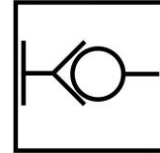
Kunststoff bzw. Messing vernickelt

10 bar

0 °C bis 60 °C

Druckluft

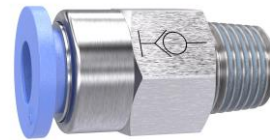
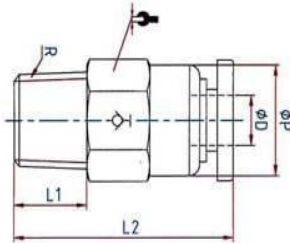
PU oder PA (Nylon)



195.186-2

Gerade Steckverschraubung, selbstabsperrend, Außengewinde zylindrisch mit O-Ring (NBR)

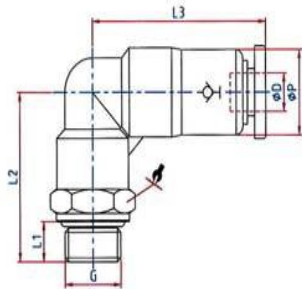
Artikel Nr.	Typen Nr.	Gewinde	für Schlauch- Außen-Ø mm	L1 mm	L2 mm	SW mm	Ø D1 mm	Lösering	Gewindenorm
151439	195.184-2	G 1/8	4	5,5	24,5	12	10,0	Kunststoff blau	DIN EN ISO 228-1
151440	195.186-2	G 1/8	6	5,5	27,5	14	12,0	Kunststoff blau	DIN EN ISO 228-1
151441	195.188-2	G 1/8	8	5,5	31,5	14	14,0	Kunststoff blau	DIN EN ISO 228-1
151442	195.146-2	G 1/4	6	6,5	27,5	14	12,0	Kunststoff blau	DIN EN ISO 228-1
151443	195.148-2	G 1/4	8	6,5	33,5	14	14,0	Kunststoff blau	DIN EN ISO 228-1
151444	195.1410-2	G 1/4	10	6,5	35,0	17	17,0	Kunststoff blau	DIN EN ISO 228-1
151445	195.388-2	G 3/8	8	7,0	33,5	17	14,0	Kunststoff blau	DIN EN ISO 228-1
151446	195.3810-2	G 3/8	10	7,0	35,0	20	17,0	Kunststoff blau	DIN EN ISO 228-1
151447	195.3812-2	G 3/8	12	7,0	36,5	21	20,5	Kunststoff blau	DIN EN ISO 228-1
151448	195.1210-2	G 1/2	10	10,0	35,0	19	17,0	Kunststoff blau	DIN EN ISO 228-1
151449	195.1212-2	G 1/2	12	10,0	36,5	21	20,5	Kunststoff blau	DIN EN ISO 228-1



196.186-2

Gerade Steckverschraubung, selbstabsperrend, Außengewinde konisch mit Gewindebeschichtung

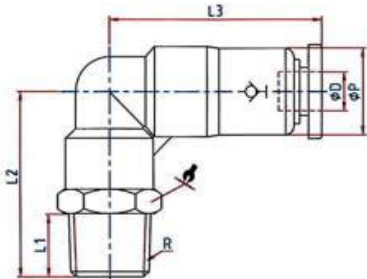
Artikel Nr.	Typen Nr.	Gewinde	für Schlauch- Außen-Ø mm	L1 mm	L2 mm	SW mm	Ø p mm	Lösering	Gewindenorm
151450	196.184-2	R 1/8	4	7,5	24,5	10	10,0	Kunststoff blau	ISO 7-1
151451	196.186-2	R 1/8	6	7,5	27,5	12	12,0	Kunststoff blau	ISO 7-1
151452	196.188-2	R 1/8	8	7,5	31,5	14	14,0	Kunststoff blau	ISO 7-1
151453	196.146-2	R 1/4	6	10,0	27,5	14	12,0	Kunststoff blau	ISO 7-1
151454	196.148-2	R 1/4	8	10,0	33,5	14	14,0	Kunststoff blau	ISO 7-1
151455	196.1410-2	R 1/4	10	10,0	35,0	17	17,0	Kunststoff blau	ISO 7-1
151456	196.388-2	R 3/8	8	10,5	33,5	17	14,0	Kunststoff blau	ISO 7-1
151457	196.3810-2	R 3/8	10	10,5	35,0	17	17,0	Kunststoff blau	ISO 7-1
151458	196.3812-2	R 3/8	12	10,5	36,5	21	20,5	Kunststoff blau	ISO 7-1
151459	196.1210-2	R 1/2	10	13,5	35,0	21	17,0	Kunststoff blau	ISO 7-1
151460	196.1212-2	R 1/2	12	13,5	36,5	21	20,5	Kunststoff blau	ISO 7-1



197.186-2

L-Steckverschraubung, selbstabsperrend, drehbar, Außengewinde zylindrisch mit O-Ring (NBR)

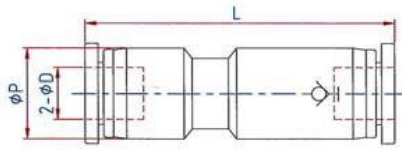
Artikel Nr.	Typen Nr.	Gewinde	für Schlauch- Außen-Ø mm	L1 mm	L2 mm	L3 mm	SW mm	Ø P mm	Lösering	Gewindenorm
151461	197.54-2	M5	4	3,5	18,5	31,0	12	10,5	Kunststoff blau	DIN 13-1
151462	197.56-2	M5	6	3,5	19,5	32,5	12	13,0	Kunststoff blau	DIN 13-1
151463	197.184-2	G 1/8	4	5,5	21,0	31,0	14	10,5	Kunststoff blau	DIN EN ISO 228-1
151464	197.186-2	G 1/8	6	5,5	22,0	32,5	14	13,0	Kunststoff blau	DIN EN ISO 228-1
151465	197.188-2	G 1/8	8	5,5	24,5	39,5	14	14,0	Kunststoff blau	DIN EN ISO 228-1
151466	197.146-2	G 1/4	6	6,5	23,0	32,5	17	13,0	Kunststoff blau	DIN EN ISO 228-1
151467	197.148-2	G 1/4	8	6,5	25,5	39,5	17	14,0	Kunststoff blau	DIN EN ISO 228-1
151468	197.1410-2	G 1/4	10	6,5	27,5	45,0	17	18,0	Kunststoff blau	DIN EN ISO 228-1
151469	197.388-2	G 3/8	8	7,5	27,5	39,5	20	14,0	Kunststoff blau	DIN EN ISO 228-1
151470	197.3810-2	G 3/8	10	7,5	29,5	45,0	20	18,0	Kunststoff blau	DIN EN ISO 228-1
151471	197.3812-2	G 3/8	12	7,5	30,0	47,0	20	20,5	Kunststoff blau	DIN EN ISO 228-1
151472	197.1210-2	G 1/2	10	10,0	32,0	45,0	24	18,0	Kunststoff blau	DIN EN ISO 228-1
151473	197.1212-2	G 1/2	12	10,0	32,5	47,0	24	20,5	Kunststoff blau	DIN EN ISO 228-1



198.186-2

L-Steckverschraubung, selbstabsperrend, drehbar, Außengewinde konisch mit Gewindebeschichtung

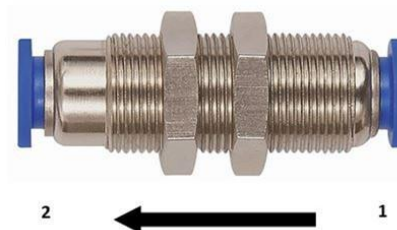
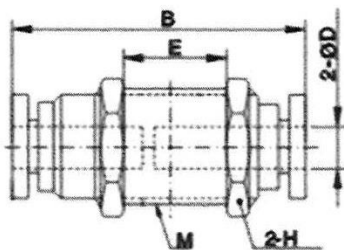
Artikel Nr.	Typen Nr.	Gewinde	für Schlauch- Außen-Ø mm	L1 mm	L2 mm	L3 mm	SW mm	Ø P mm	Lösering	Gewindenorm
151474	198.184-2	R 1/8	4	7,5	21,0	31,0	12	10,0	Kunststoff blau	ISO 7-1
151475	198.186-2	R 1/8	6	7,5	22,0	32,5	12	12,0	Kunststoff blau	ISO 7-1
151476	198.188-2	R 1/8	8	7,5	25,0	39,5	14	14,0	Kunststoff blau	ISO 7-1
151477	198.146-2	R 1/4	6	10,0	25,0	32,5	14	12,0	Kunststoff blau	ISO 7-1
151478	198.148-2	R 1/4	8	10,0	27,5	39,5	14	14,0	Kunststoff blau	ISO 7-1
151479	198.1410-2	R 1/4	10	10,0	30,0	45,0	17	17,0	Kunststoff blau	ISO 7-1
151480	198.388-2	R 3/8	8	10,5	28,5	39,5	17	14,5	Kunststoff blau	ISO 7-1
151481	198.3810-2	R 3/8	10	10,5	30,5	45,0	17	17,0	Kunststoff blau	ISO 7-1
151482	198.3812-2	R 3/8	12	10,5	31,0	47,0	17	18,8	Kunststoff blau	ISO 7-1
151483	198.1210-2	R 1/2	10	13,5	34,0	45,0	21	17,0	Kunststoff blau	ISO 7-1
151484	198.1212-2	R 1/2	12	13,5	34,5	47,0	21	18,8	Kunststoff blau	ISO 7-1



199.06-2

Gerade Steckverbindung, selbstabsperrend

Artikel Nr.	Typen Nr.	für Schlauch- Außen- \varnothing mm	L mm	$\varnothing P$ mm	Lösering
151485	199.04-2	4	46,0	10,5	Kunststoff blau
151486	199.06-2	6	48,0	13,0	Kunststoff blau
151487	199.08-2	8	56,0	14,0	Kunststoff blau
151488	199.10-2	10	61,0	18,0	Kunststoff blau
151489	199.12-2	12	66,0	20,5	Kunststoff blau



230.016-8

Gerade Schott-Steckverbindung, selbstabsperrend

Artikel Nr.	Typen Nr.	$\varnothing D$ mm	Gewinde	E mm	B mm	H mm
110211	230.012-4	4	M12x1,0	24,4	43,4	14
110212	230.014-6	6	M14x1	24,3	47,2	17
110213	230.016-8	8	M16x1,5	24,3	50,3	19
110214	230.020-10	10	M20x1,5	29,6	58,5	24
110215	230.024-12	12	M22x1,0	38,6	68,7	27

Auf korrekten Einbau achten!

Durchflussrichtung von 1 (Außengewinde am Körper) nach 2 (keine Außengewinde am Körper) ergibt die gewünschte Stoppfunktion beim Abziehen des Schlauchs an 2! In Gegenrichtung ist der Durchfluss möglich, jedoch ohne Stoppfunktion.

Montage von Schnellsteckverbindungen

- Schlauchenden gerade abschneiden. Um eine optimale Dichtwirkung und sicheres Halten der Verbindung zu gewährleisten sollte das Schlauchende nicht oval sein.
- Schlauchende reinigen, Grate entfernen.
- Schlauchende vollständig bis zum Anschlag in die Schnellsteckverbindung stecken.
- Durch ein kurzes Ziehen die Haltbarkeit der Verbindung prüfen.
- Zum Lösen des Schlauches den Lösering drücken.
- Den Schlauch mit einer leichten Drehbewegung aus der Verschraubung ziehen.
- Vor einer erneuten Montage sollte das Schlauchende wieder gerade abgeschnitten werden, um die Steck- und Lösbarkeit nicht zu erschweren.

Für eine verbesserte Festigkeit von Steckverbindern mit **PA**-Schläuchen, empfehlen wir folgende Steckverbinder – Schlauch – Kombination:



Außen-Ø für Schlauch	Empfohlener Schlauch-Ø	Empfohlener Schlauch
3	3x1,5 *	259.08 X
4	4x2 *	259.09 X
5	5x3	259.10 X
6	6x4 *	259.11 X
8	8x6 *	259.12 X
10	10x7 *	259.61 X
12	12x9 *	259.14 X
14	14x11	259.62 X
16	16x12	259.25 X

* Empfohlen und angelehnt an die ISO 14743

Für eine verbesserte Festigkeit von Steckverbindern mit **PU**-Schläuchen, empfehlen wir folgende Steckverbinder – Schlauch – Kombination:



Außen-Ø für Schlauch	Empfohlener Schlauch-Ø	Empfohlener Schlauch
3	3x1,5 *	259.50 X
4	4x2 *	259.04 X
5	5x3	259.15 X
6	6x4 *	259.16 X
8	8x5 *	259.63 X
10	10x7 *	259.64 X
12	12x8 *	259.65 X
14	14x10	259.51 X
16	16x12	259.52 X

* Empfohlen und angelehnt an die ISO 14743