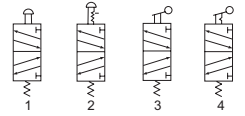



Serie »M5«

515.1100–515.7104

Symbol


Produktbeschreibung

Traditionelle und robuste Wegeventil-Baureihe. Der Einsatzbereich erstreckt sich auf alle Anwendungen zur Betätigung pneumatischer Aktoren. Diese Ventile sind als Muffenventile ausgeführt. Montage in beliebiger Position.

Verfügbar sind:

- Zwei Anschlussgrößen (1/8" und 1/4")
- 5/2-Wege-Version

Technische Daten

Artikel Nr.	515.1100, 515.2100, 515.3100, 515.4100–515.4102, 515.5100–515.5102, 515.6100–515.6102, 515.7101	515.1101, 515.2101, 515.3101, 515.4103–515.4105, 515.5103–515.5105, 515.6103–515.6105, 515.7104
Medium	Luft (Filtration mit $\leq 40 \mu\text{m}$ Filter notwendig)	
Betätigung	handbetätigt, direktgesteuert	
Anschlussgröße	1/8"	1/4"
Strömungsquerschnitt	9,0 mm ² (Cv = 0,50)	12,0 mm ² (Cv = 0,67)
Ventiltyp	5/2-Wege	
Schmierung	nicht erforderlich	
Druckbereich	0 bis 10 bar (0 bis 1,0 MPa; 0 bis 145 psi)	
Prüfdruck	15 bar (1,5 MPa; 215 psi)	
Temperaturbereich	-20 bis 70 °C	
Gehäusematerial	Aluminiumlegierung	
Durchflusswertmessung bei P ₁ = 8 bar, P ₂ = 6 bar und Druckabfall $\Delta p = 1$ bar	450 L/min	550 L/min

Anschlussbezeichnungen Wegeventile

	Bezeichnung am Ventil	entspricht ISO 1219-1
Druckluftanschluss	P	1
Arbeitsanschluss	A	2
Arbeitsanschluss	B	4
Entlüftung	R	3
Entlüftung	S	5
Steueranschluss	Y	12
Steueranschluss	Z	14

Bestellinformationen

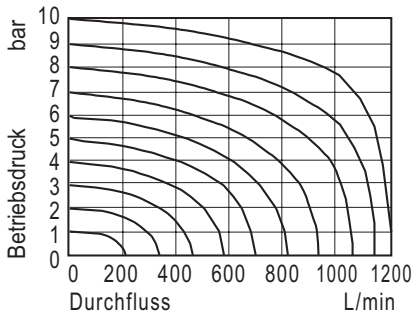
Artikel Nr.	Typ
515.1100–515.1101	5/2-Wegeventil, handbetätigt, mit langem Hebel, monostabil
515.2100–515.2101	5/2-Wegeventil, handbetätigt, mit kurzem Hebel, monostabil
515.3100–515.3101	5/2-Wegeventil, handbetätigt, mit Kipphebel, bistabil
515.4100–515.4105	5/2-Wegeventil, handbetätigt, mit Druckknopf, monostabil, für Schalttafeleinbau
515.5100–515.5105	5/2-Wegeventil, handbetätigt, mit Pilztaster, monostabil, für Schalttafeleinbau
515.6100–515.6105	5/2-Wegeventil, handbetätigt, mit kurzem Drehhebel, monostabil, für Schalttafeleinbau
515.7101–515.7104	5/2-Wegeventil, handbetätigt, Pilztaster mit Notrastung, bistabil, für Schalttafeleinbau

Serie »M5«

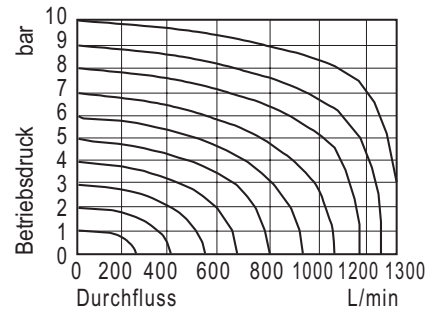
515.1100–515.7104

Durchflussdiagramm

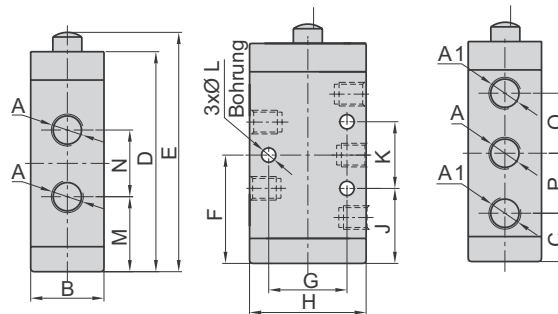
G 1/8"



G 1/4"



Maße

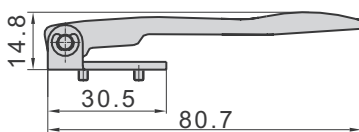
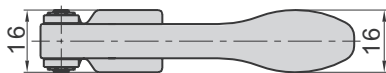


Artikel Nr.	A	A1	B	C	D	E	F	G	H	J	K	L	M	N	P	Q
515.1100–	1/8"	1/8"	22	14,5	66	71,8	32,5	23,5	35	22,5	20	4,3	22,5	20	18	18
515.7104	1/4"	1/4"														

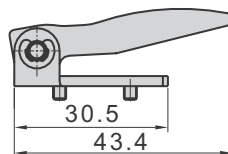
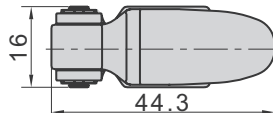
(Werte in mm, Ausnahme A, A1 = Zoll)

Maße (mm)

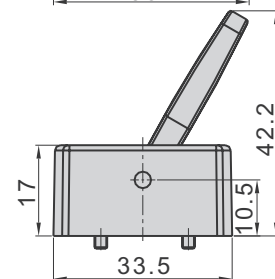
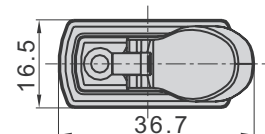
515.1100, 515.1101



515.2100, 515.2101



515.3100, 515.3101

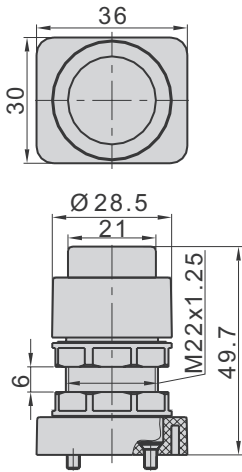


Serie »M5«

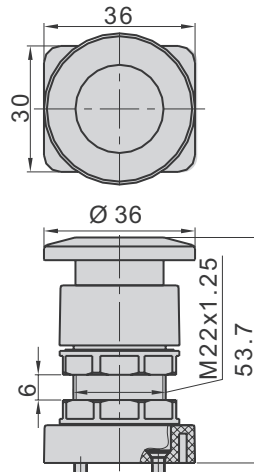
515.1100–515.7104

Maße (mm)

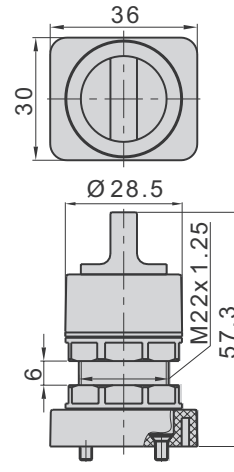
515.4100–515.4105



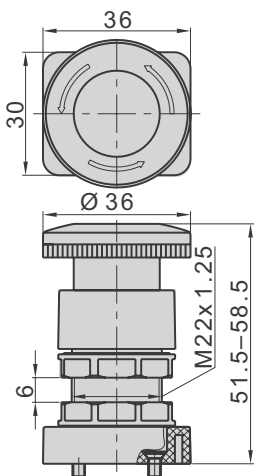
515.5100–515.5105



515.6100–515.6105



515.7101–515.7104


Betätigungs- und Schaltwege

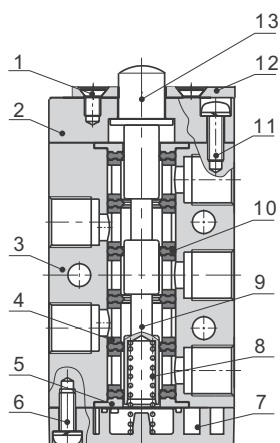
Artikel Nr.	Ventilschieber	Schaltweg
515.1100–515.1101	2,0 bis 3,0	11,0 bis 16,0
515.2100–515.2101	2,0 bis 3,0	5,5 bis 8,0
515.4100–515.4105	2,0 bis 3,3	3,8 bis 5,1
515.5100–515.5105	2,0 bis 3,3	3,8 bis 5,1
515.6100–515.6105	2,0 bis 3,3	5,1 bis 6,4
515.7101–515.7104	2,0 bis 3,3	5,9 bis 7,2

(Werte in mm)

Serie »M5«

515.1100–515.7104

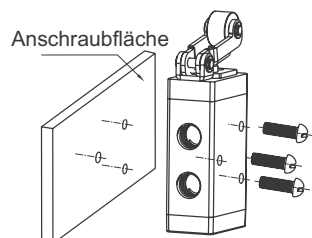
Komponenten und Material



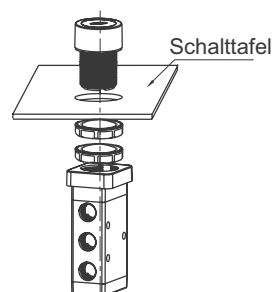
Nr.	Bauteil	Material
1	Schraube	Stahl
2	Deckel	Aluminiumlegierung
3	Gehäuse	Aluminiumlegierung
4	Distanzstück	POM
5	Zentrierhülse	Aluminiumlegierung
6	Schraube	Stahl
7	Deckel	Aluminiumlegierung
8	Feder	Edelstahl
9	Ventilschieber	Aluminiumlegierung
10	Ventilschieber Dichtring	HNBR
11	Schraube	Stahl
12	Halterung	Stahl
13	Druckstück	Stahl, gehärtet

Befestigungsmöglichkeit

Gehäusebefestigung



Schalttafeleinbau



Bestellinformationen

Artikel Nr.	Ident Nr.
515.1100	115982
515.1101	115983
515.2100	115986
515.2101	115987
515.3100	115990
515.3101	115991
515.4100	115994
515.4101	115995
515.4102	115996
515.4103	115997
515.4104	115998
515.4105	115999
515.5100	116006
515.5101	116007
515.5102	116008
515.5103	116009
515.5104	116010
515.5105	116011
515.6100	116018
515.6101	116019
515.6102	116020
515.6103	116021
515.6104	116022
515.6105	116023
515.7101	116030
515.7104	116031