

Kolbendruckregler mit Sekundärentlüftung in Hohlschraubenbauweise mit schwenkbarem Ringstück. Der Regler wird direkt in den Verbraucher (z. B. Zylinder, Handlingeräte etc.) verbunden. Somit kann mit einem speziell dem Einsatz angepassten Arbeitsdruck gearbeitet werden.

Einstellbereich:

Eingangsdruck:

Temperaturbereich:

Hohlschraube, Schwenkarm, Regulierschraube:

Innenteile:

Lippendichtung, O-Ring:

Unverlierbare Dichtungen:

0 – 8 bar

max. 10 bar

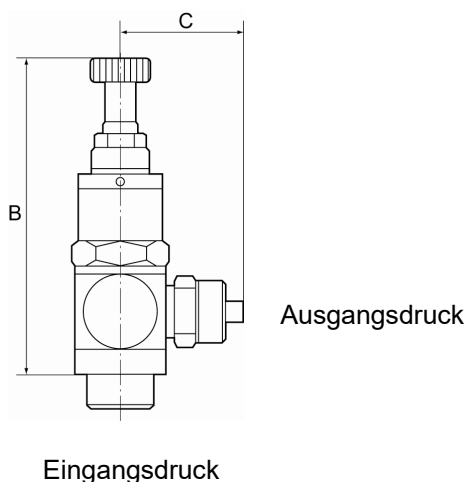
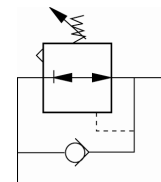
0 °C bis +70 °C

Messing vernickelt

Messing blank

NBR

Polyamid glasfaserverstärkt



362.014-6

Kleinstdruckregler

Druckanschluss am Einschraubgewinde, Anschluss Schnellverschraubung

| Artikel Nr. | Typen Nr. | Gewinde | für Schlauch mm | SW mm | B mm | C mm |
|-------------|-------------|---------|-----------------|-------|------|------|
| 107038 | 362.018-1/8 | G 1/8 | G 1/8 IG | 15 | 56,0 | 16,0 |
| 107039 | 362.018-5 | G 1/8 | 5/3 | 15 | 56,0 | 25,0 |
| 107040 | 362.018-6 | G 1/8 | 6/4 | 15 | 56,0 | 25,0 |
| 107041 | 362.018-8 | G 1/8 | 8/6 | 15 | 56,0 | 25,0 |
| 107042 | 362.014-6 | G 1/4 | 6/4 | 17 | 63,0 | 26,5 |
| 107043 | 362.014-8 | G 1/4 | 8/6 | 17 | 63,0 | 27,5 |
| 107044 | 362.014-10 | G 1/4 | 10/8 | 17 | 63,0 | 28,5 |